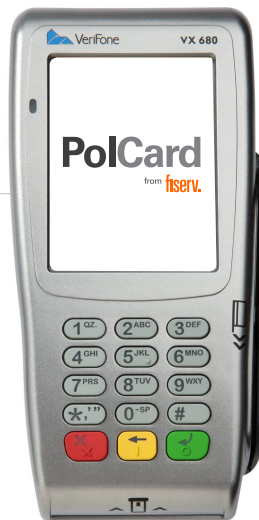


Jak podłączyć terminal Verifone VX 680 GPRS z podstawą

Skrócona instrukcja
obsługi



Zaczynamy! Poznaj swój terminal i wykonaj niezbędne czynności, aby go uruchomić: podłącz zasilanie, wprowadź NIP firmy i przetestuj połączenie. Dowiedz się także, jak samodzielnie wymienić poszczególne elementy swojego zestawu.

Dodatkowa pomoc

1



Zapoznaj się z materiałami szkoleniowymi oraz filmami instruktażowymi na YouTube (www.polcard.pl/YouTube), które przygotowaliśmy specjalnie dla Ciebie

2

		MID: 74467895		
		POS MID: 62523254		
RAPORT WYSYŁKI				
8885	00	240216 2278 0	0 PLN	10,00
	1	02000 0 00000		POLCARD
8886	24	0206 2270 0	0 PLN	5,75
	1	700270 0 00000		POLCARD

Nie znalazłeś odpowiedzi na swoje pytanie? Przygotuj **numer MID**, który znajdziesz w prawym górnym rogu raportu wysyłki. Przyspieszy on Twoją identyfikację i rozwiązanie problemu. Jeżeli nie możesz uzyskać numeru MID – nasi konsultanci przeprowadzą identyfikację podczas rozmowy

3



Zadzwoń do Centrum Obsługi Klienta (24/7):
+48 22 515 30 05

Uruchomienie terminala _____ 4

KROK 1: poznaj swój terminal Verifone VX 680 GPRS z podstawą _____ 5

KROK 2: podłącz terminal _____ 6

KROK 3: wprowadź NIP _____ 7

KROK 4: przetestuj połączenie _____ 8

Samodzielny serwis elementów terminala _____ 9

Wymiana podstawy ładującej _____ 10

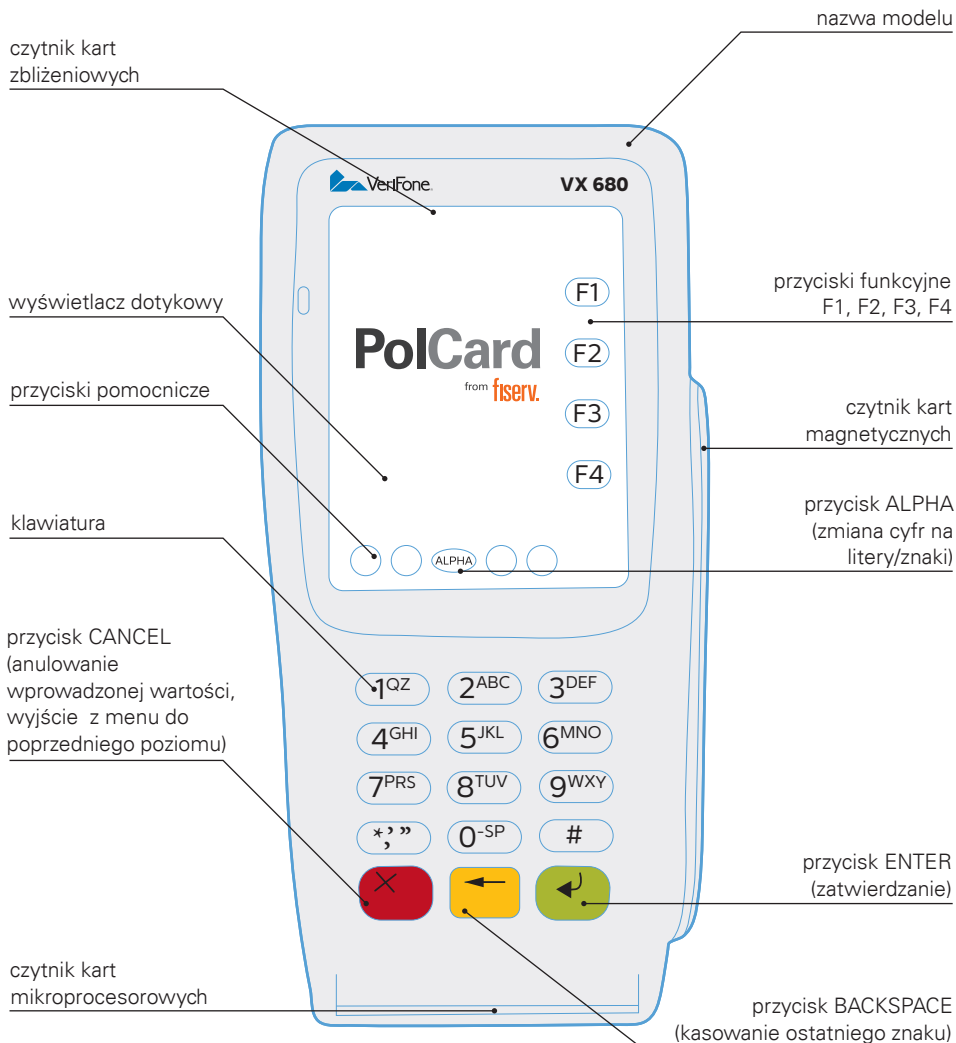
Wymiana zasilacza _____ 12

Bateria _____ 14

Karta SIM _____ 16

Uruchomienie terminala

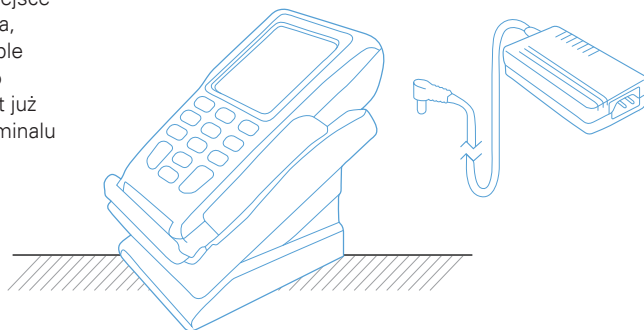
KROK 1: poznaj swój terminal Verifone VX 680 GPRS z podstawą



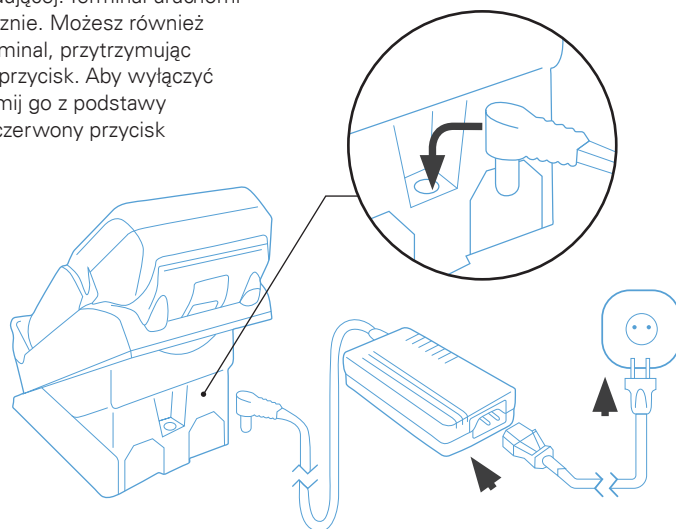
KROK 2: podłącz terminal

W ramach usługi instalacji bądź serwisu kurier doręczy paczkę z kompletnym zestawem terminalowym. Pamiętaj, rozpakuj przesyłkę w jego obecności i sprawdź, czy paczka zawiera wszystkie elementy. W przypadku realizacji usługi serwisu kurier ma obowiązek zabrać uszkodzony zestaw. Zawsze odbieraj zestaw w całości, nie podmieniaj elementów zestawu między uszkodzonym a sprawnym. Aby podłączyć zestaw, postępuj zgodnie z poniższą instrukcją.

- 1 Wybierz dogodne miejsce do instalacji terminala, mając na uwadze kable zasilające oraz źródło prądu. Karta SIM jest już zainstalowana w terminalu



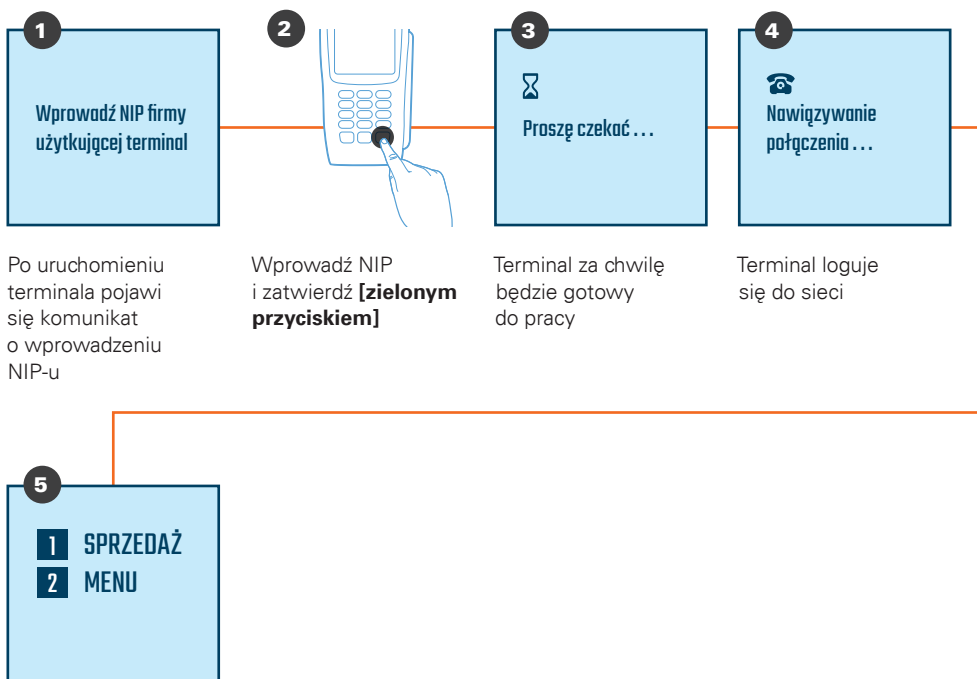
- 2 Podłącz zasilacz do gniazda zasilającego i podstawy ładującej. Terminal uruchomi się automatycznie. Możesz również uruchomić terminal, przytrzymując dłużej zielony przycisk. Aby wyłączyć terminal, zdejmij go z podstawy i przytrzymaj czerwony przycisk



KROK 3: wprowadź NIP

Po uruchomieniu terminal poprosi o wprowadzenie numeru NIP firmy, na którą jest zarejestrowany. Trzykrotne wprowadzenie błędnego numeru spowoduje zablokowanie terminala. W celu jego odblokowania skontaktuj się z Centrum Obsługi Klienta:

+48 22 515 30 05



Po uruchomieniu terminala pojawi się komunikat o wprowadzeniu NIP-u

Wprowadź NIP i zatwierdź **[zielonym przyciskiem]**

Terminal za chwilę będzie gotowy do pracy

Terminal loguje się do sieci

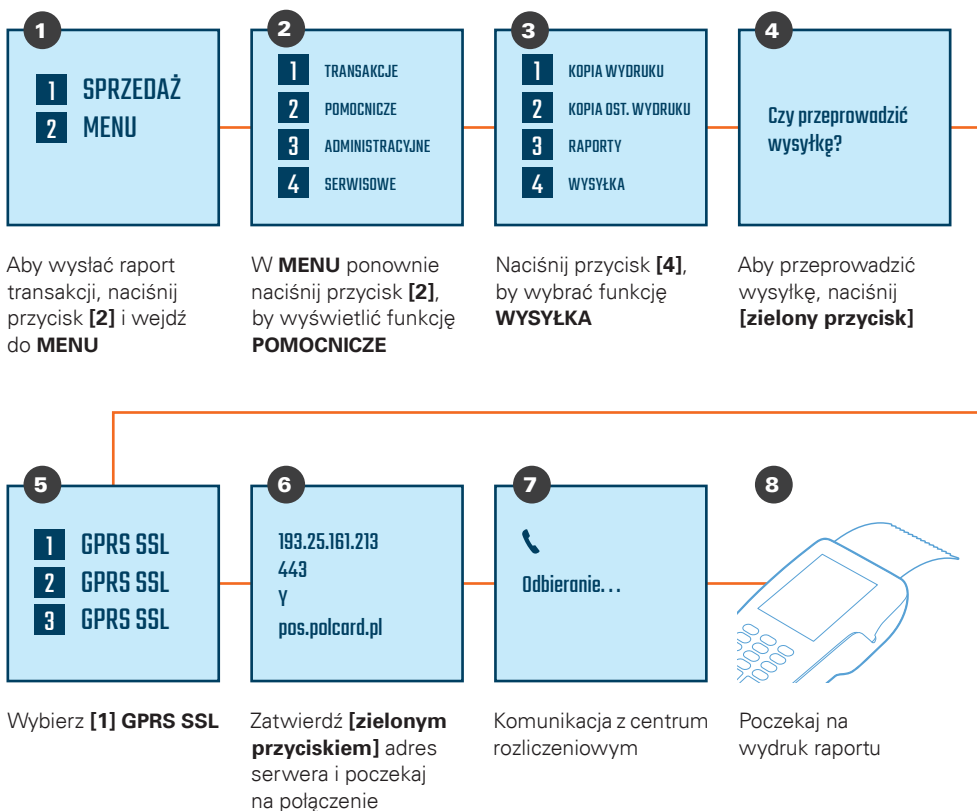
Terminal jest gotowy do użycia



Weryfikacja numeru NIP pozwala zabezpieczyć terminal przed jego nieautoryzowanym użyciem podczas transportu oraz błędnym przypisaniem danych akceptanta, które mogłyby skutkować niewłaściwym kierowaniem środków pieniężnych za wykonane transakcje. Pytanie o numer NIP firmy wymagane jest tylko na początku, około dziesięć razy od momentu pierwszego uruchomienia terminala, oraz w późniejszym okresie – nie częściej niż raz na trzy miesiące.

KROK 4: przetestuj połączenie

Sprawdź połączenie z naszym centrum rozliczeniowym oraz poprawność danych adresowych i nazwę, wykonując raport wysyłki.

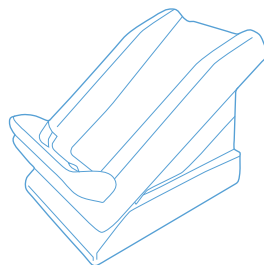


GOTOWE!

**Samodzielny
serwis
elementów
terminala**

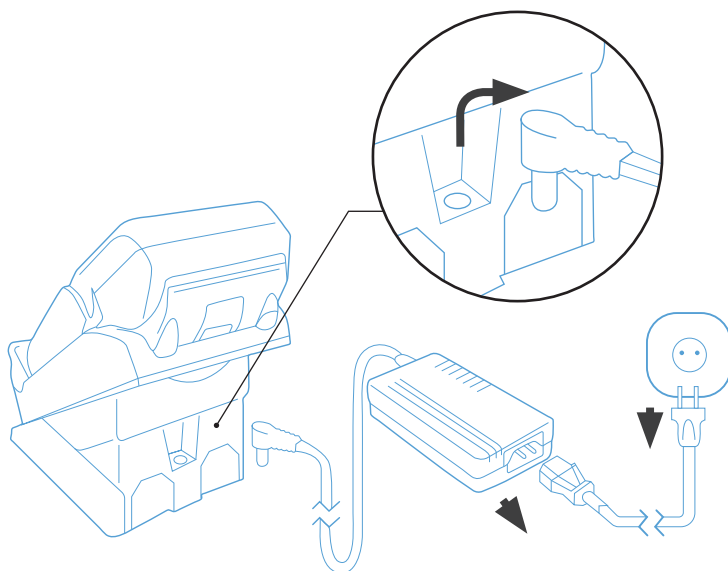
Wymiana podstawy ładującej

W ramach usługi serwisu kurier doręczy paczkę z podstawą ładującą. Pamiętaj, rozpakuj przesyłkę w jego obecności i sprawdź, czy paczka zawiera podstawę. Kurier ma obowiązek zabrać uszkodzoną podstawę od terminala. Aby dokonać wymiany, postępuj zgodnie z poniższą instrukcją.



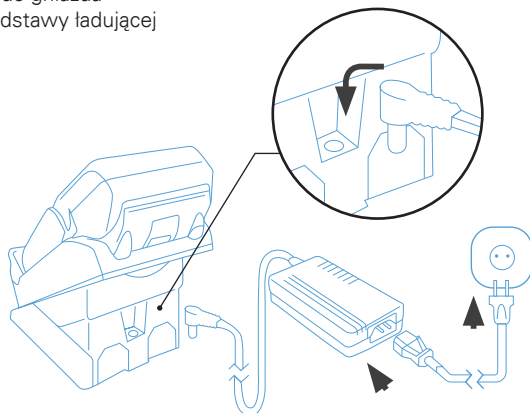
Odłączenie uszkodzonej podstawy

- 1 Odłącz zasilacz od gniazda zasilającego i podstawy ładującej

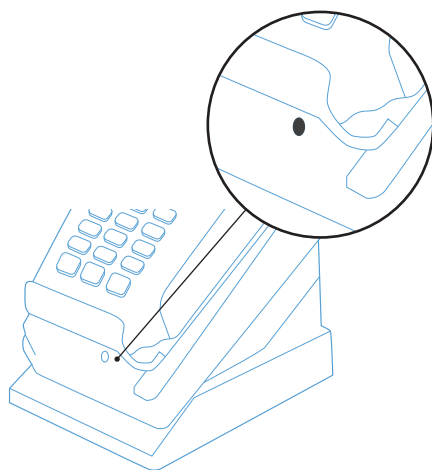


Podłączenie sprawnej podstawy

- 1 Podłącz zasilacz do gniazda zasilającego i podstawy ładującej

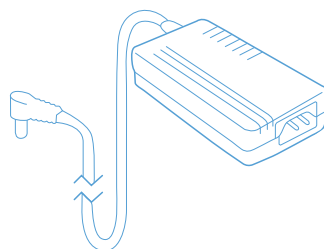


- 2 Upewnij się, czy dioda umieszczona na podstawie świeci na zielono



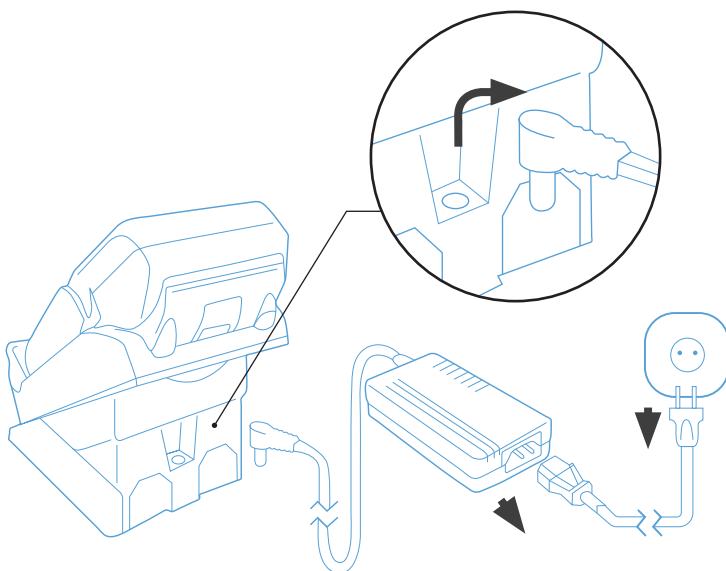
Wymiana zasilacza

W ramach usługi serwisu kurier doręczy paczkę z zasilaczem. Pamiętaj, rozpakuj przesyłkę w jego obecności i sprawdź, czy paczka zawiera zasilacz. Kurier ma obowiązek zabrać uszkodzony zasilacz od terminala. Aby dokonać wymiany, postępuj zgodnie z poniższą instrukcją.



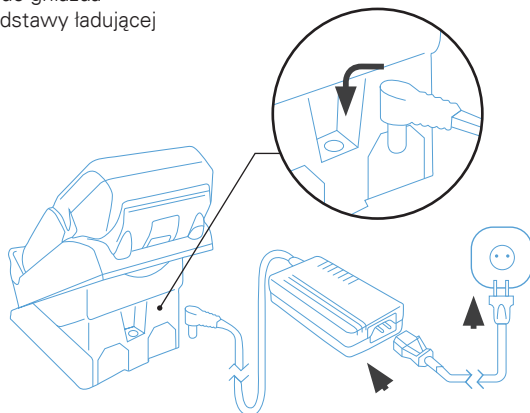
Odłączenie uszkodzonego zasilacza

- 1 Odłącz zasilacz od gniazda zasilającego i podstawy ładującej

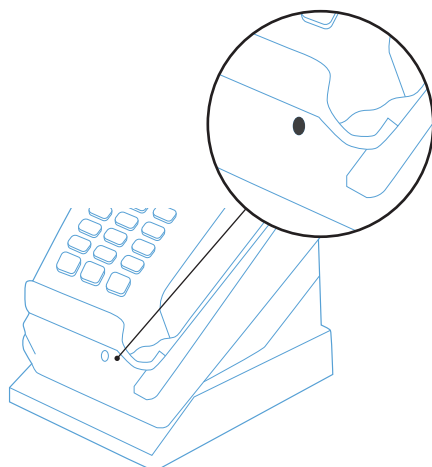


Podłączenie sprawnego zasilacza

- 1 Podłącz zasilacz do gniazda zasilającego i podstawy ładującej

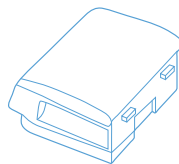


- 2 Upewnij się, czy dioda umieszczona na podstawie świeci na zielono



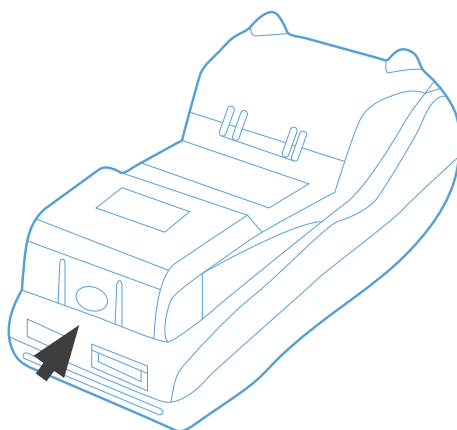
Bateria

W ramach usługi serwisu kurier doręczy paczkę z baterią. Pamiętaj, rozpakuj przesyłkę w jego obecności i sprawdź, czy paczka zawiera baterię. Kurier ma obowiązek zabrać uszkodzoną baterię od terminala. Aby dokonać wymiany, postępuj zgodnie z poniższą instrukcją.

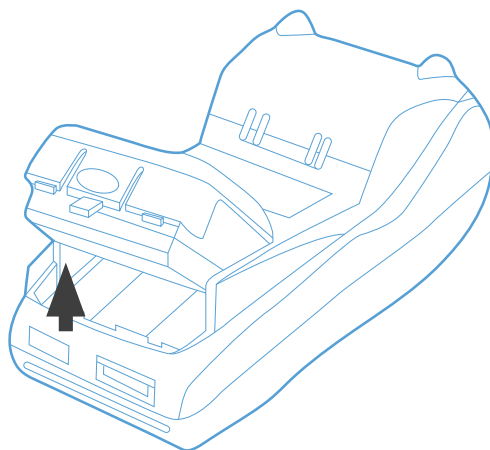


Usunięcie uszkodzonej baterii

- 1 Przyciśnij zatrzask baterii

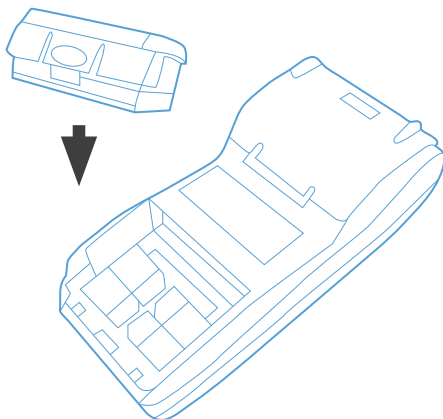


- 2 Trzymając wciśnięty zatrzask, wyjmij baterię

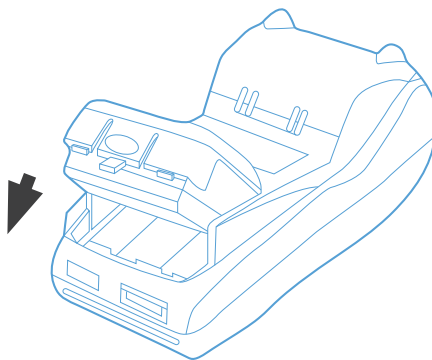


Instalacja sprawnej baterii

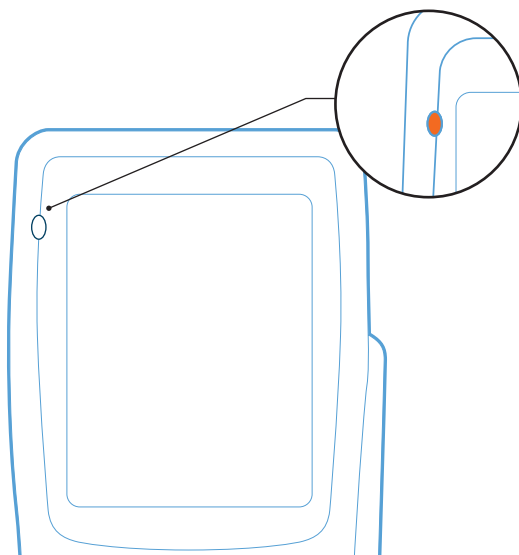
- 1 Umieść sprawną baterię w terminalu



- 2 Przyciśnij mocno baterię do terminala, aby zaskoczył mechanizm zabezpieczający baterię przed wypadnięciem



- 3 Umieść terminal na podstawie ładującej. Upewnij się, że dioda umieszczona na terminalu miga w kolorze pomarańczowym

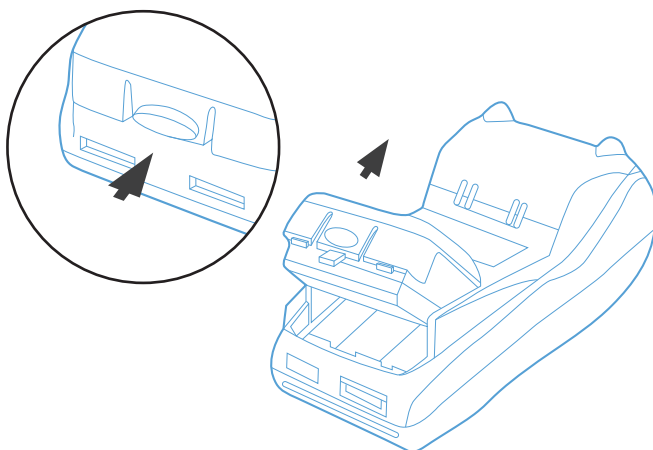


Karta SIM

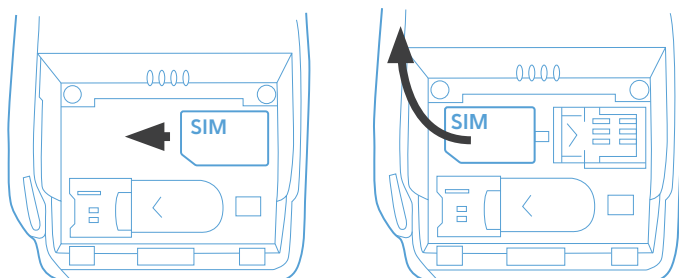
W ramach usługi serwisu kurier doręczy paczkę z kartą SIM. Pamiętaj, rozpakuj przesyłkę w jego obecności i sprawdź, czy paczka zawiera kartę. Kurier ma obowiązek zabrać uszkodzoną kartę. Aby dokonać wymiany, postępuj zgodnie z poniższą instrukcją.

Usunięcie uszkodzonej karty SIM

- 1 Wyjmij baterię, trzymając wciśnięty zatrzask zabezpieczający

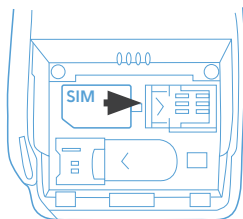


- 2 Wsuń kartę SIM z terminala w kierunku zgodnym ze strzałką

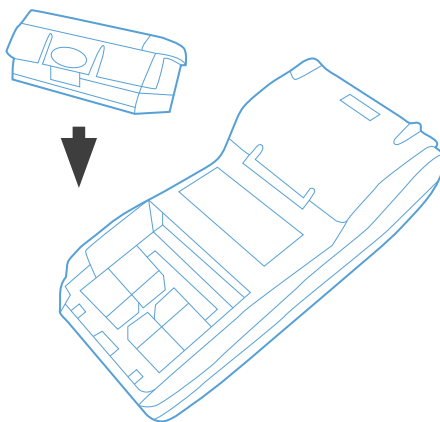


Instalacja sprawnej karty SIM

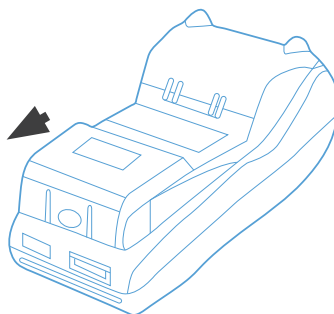
- 1** Wsuń kartę SIM do terminala w kierunku zgodnym ze strzałką



- 2** Umieść baterię w terminalu



- 3** Przyciśnij mocno baterię do terminala, aby zaskoczył mechanizm zabezpieczający baterię przed wypadnięciem



Centrum Obsługi Klienta:



+48 22 515 30 05



polcard.pl

Fiserv Polska S.A.
Al. Jerozolimskie 100
00-807 Warszawa
polcard.pl

Sąd Rejonowy dla m. st. Warszawy, KRS 0000061293,
NIP: 526-02-10-429, kapitał zakładowy: 123.609.300 zł,
kapitał wpłacony: 123.609.300 zł
© 2021 Fiserv Inc. lub spółki powiązane z Fiserv Inc.
Fiserv jest znakiem towarowym Fiserv Inc.
Wszystkie znaki towarowe, znaki usługowe i nazwy
handlowe, o których mowa w niniejszym materiale,
są własnością ich odpowiednich właścicieli. 711681 1/21
Polcard jest znakiem towarowym należącym
do Fiserv Polska S.A. (spółki powiązanej z Fiserv Inc.).

fiserv.