

Jak podłączyć terminal Ingenico iCT 220 GPRS

Zaczynamy! Poznaj swój terminal i wykonaj niezbędne czynności, aby go uruchomić: podłącz zasilanie, wprowadź NIP firmy i przetestuj połączenie. Dowiedz się także, jak samodzielnie wymienić poszczególne elementy swojego zestawu.

Dodatkowa pomoc



Zapoznaj się z materiałami szkoleniowymi oraz filmami instruktażowymi na YouTube (www.polcard.pl/YouTube), które przygotowaliśmy specjalnie dla Ciebie



Nie znalazłeś odpowiedzi na swoje pytanie? Przygotuj numer MID, który znajdziesz w prawym górnym rogu raportu wysyłki. Przyspieszy on Twoją identyfikację i rozwiązanie problemu. Jeżeli nie możesz uzyskać numeru MID – nasi konsultanci przeprowadzą identyfikację podczas rozmowy



Zadzwoń do Centrum Obsługi Klienta (24/7):
+48 22 515 30 05 wew. 3

URUCHOMIENIE TERMINALA

KROK 1: poznaj swój terminal stacjonarny	
Ingenico iCT 220 GPRS	8
KROK 2: podłącz terminal	9
KROK 3: wprowadź NIP	10
KROK 4: przetestuj połączenie	11

SAMODZIELNY SERWIS ELEMENTÓW TERMINALA

Wymiana zasilacza	14
Wymiana PIN pada Ingenico iPP 220	16
Wymiana karty SIM	18



URUCHOMIENIE
TERMINALA

KROK 1: poznaj swój terminal stacjonarny Ingenico iCT 220 GPRS

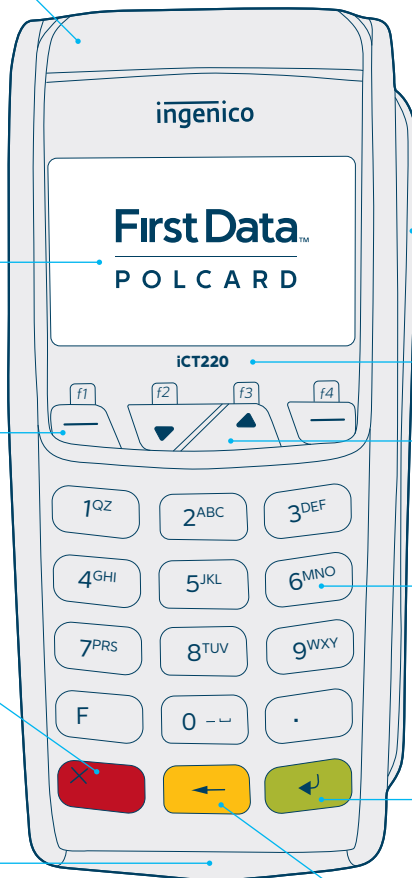
pokrywa drukarki

wyświetlacz

przyciski
funkcyjne

przycisk CANCEL
(anulowanie
wprowadzonej
wartości, wyjście
z menu do
poprzedniego
poziomu)

czytnik kart
mikroprocesorowych



czytnik kart
magnetycznych

nazwa modelu

przyciski nawigacyjne

klawiatura

przycisk ENTER
(zatwierdzenie)

przycisk BACKSPACE
(kasowanie ostatniego znaku)

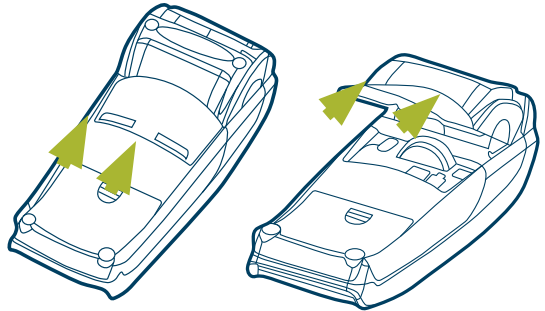
KROK 2: podłącz terminal

W ramach usługi instalacji bądź serwisu kurier doręczy paczkę z kompletnym zestawem terminalowym. Pamiętaj, rozpakuj przesyłkę w jego obecności i sprawdź, czy paczka zawiera wszystkie elementy. W przypadku realizacji usługi serwisu kurier ma obowiązek zabrać uszkodzony zestaw. Zawsze odbieraj zestaw w całości, nie podmieniaj elementów zestawu między uszkodzonym a sprawnym. Aby podłączyć zestaw, postępuj zgodnie z poniższą instrukcją.

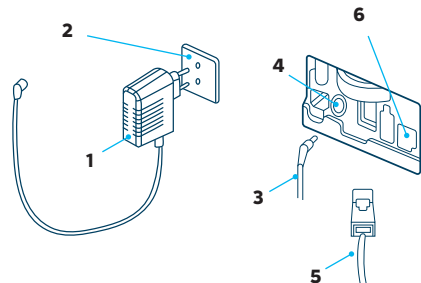
- 1 Wybierz dogodne miejsce do instalacji terminala, mając na uwadze kable zasilające oraz źródło prądu



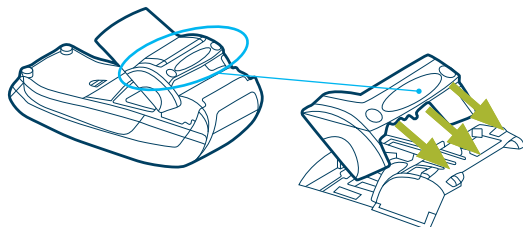
- 2 Zdejmij pokrywę, naciskając jednocześnie na zatrzaski i unosząc ją do góry



- 3 Podłącz zasilacz (1) do gniazda w ścianie (2). Końcówkę zasilacza (3) podłącz do gniazda w terminalu (4). Kabel internetowy (5) podłącz do gniazda (6) w terminalu (ETHERNET)

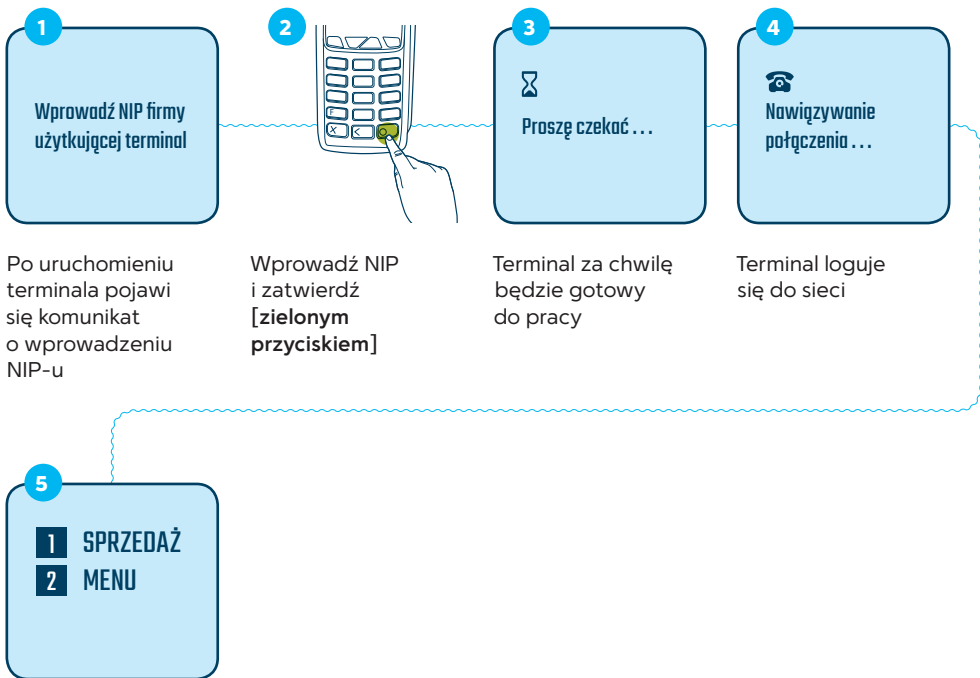


- 4 Zamknij pokrywę terminala



KROK 3: wprowadź NIP

Po uruchomieniu terminal poprosi o wprowadzenie numeru NIP firmy, na którą jest zarejestrowany. Trzykrotne wprowadzenie błędnego numeru spowoduje zablokowanie terminala. W celu jego odblokowania skontaktuj się z Centrum Obsługi Klienta: +48 22 515 30 05 wew. 3.



Weryfikacja numeru NIP pozwala zabezpieczyć terminal przed jego nieautoryzowanym użyciem podczas transportu oraz błędnym przypisaniem danych akceptanta, które mogłyby skutkować niewłaściwym kierowaniem środków pieniężnych za wykonane transakcje. Pytanie o numer NIP firmy wymagane jest tylko na początku, około dziesięć razy od momentu pierwszego uruchomienia terminala, oraz w późniejszym okresie – nie częściej niż raz na trzy miesiące.

KROK 4: przetestuj połączenie

Sprawdź połączenie z centrum rozliczeniowym First Data Polcard oraz poprawność danych adresowych i nazwę, wykonując raport wysyłki.

1

- 1** SPRZEDAŻ
- 2** MENU

Aby wysłać raport transakcji, naciśnij przycisk [2] i wejdź do MENU

2

- 1** TRANSAKcje
- 2** POMOCNICZE
- 3** ADMINISTRACYJNE
- 4** SERWISOWE

W MENU ponownie naciśnij przycisk [2], by wyświetlić funkcję POMOCNICZE

3

- 1** KOPIA WYDRUKU
- 2** KOPIA OST. WYDRUKU
- 3** RAPORTY
- 4** WYSYŁKA

Naciśnij przycisk [4], by wybrać funkcję WYSYŁKA

4

- 1** GPRS TLS
- 2** GPRS TLS
- 3** GPRS TLS

Wybierz [1] GPRS TLS

5

193.25.161.213
2443
Y
[X]Anul.[F]Edyt.[0]Ok

Potwierdź [zielonym przyciskiem] adres serwera i poczekaj na połączenie

6

TRANSMISJA
Łączenie z POLCARD
Proszę czekać
GPRS TLS [1]

Komunikacja z centrum rozliczeniowym

7

Wysyłka wykonana poprawnie

8



Poczekaj na wydruk raportu



GOTOWE!

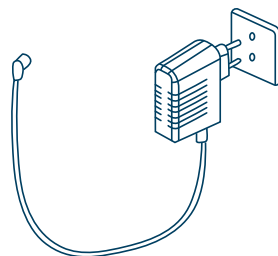


SAMODZIELNY
SERWIS
ELEMENTÓW
TERMINAŁA



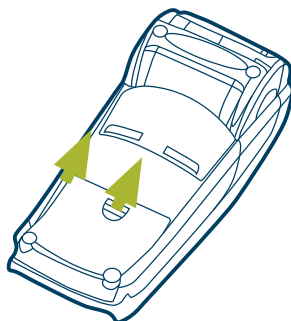
Wymiana zasilacza

W ramach usługi serwisu kurier doręczy paczkę z zasilaczem. Pamiętaj, rozpakuj przesyłkę w jego obecności i sprawdź, czy paczka zawiera zasilacz. Kurier ma obowiązek zabrać uszkodzony zasilacz od terminala. Aby dokonać wymiany, postępuj zgodnie z poniższą instrukcją.

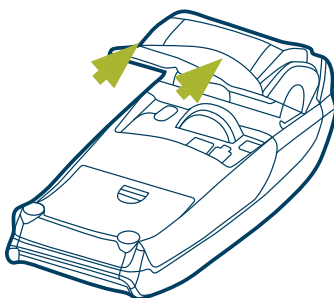


Odłączenie uszkodzonego zasilacza

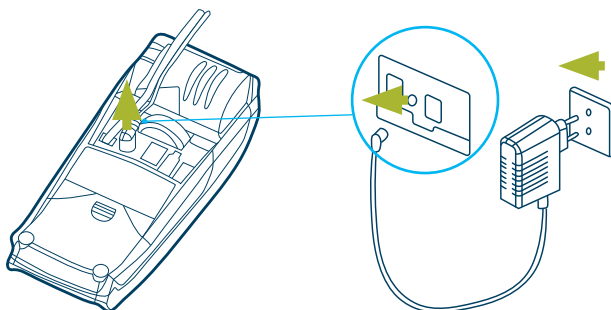
- 1 Otwórz pokrywę osłaniającą przewody



- 2 Zdejmij pokrywę, unosząc ją do góry zgodnie ze strzałkami

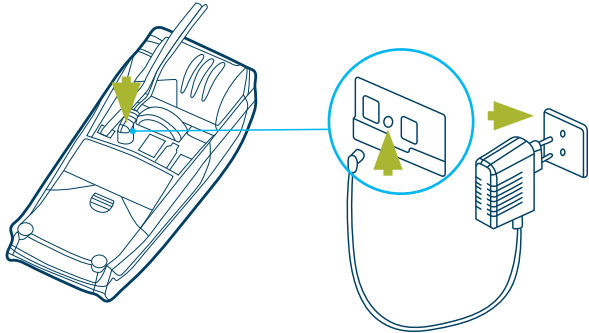


- 3 Odłącz przewód od zasilacza i od gniazda zasilającego

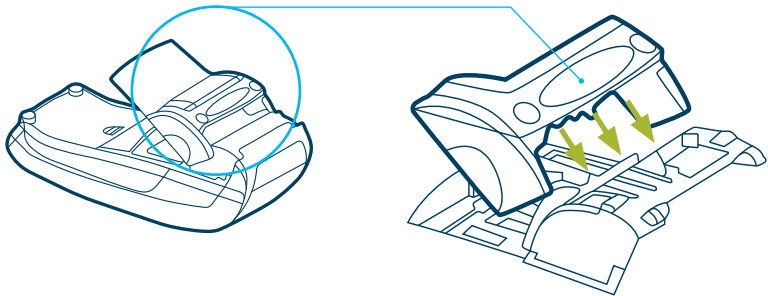


Podłączenie sprawnego zasilacza

- 1 Podłącz końcówkę zasilacza do terminala i do gniazda zasilającego



- 2 Zamknij pokrywę terminala



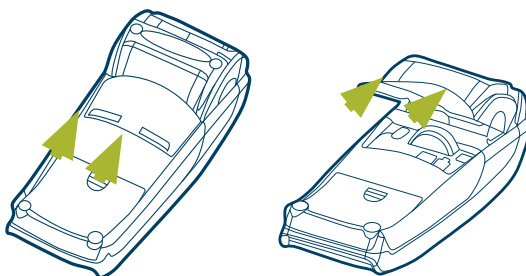
Wymiana PIN pada Ingenico iPP 220

W ramach usługi serwisu kurier doręczy paczkę z PIN padem. Pamiętaj, rozpakuj przesyłkę w jego obecności i sprawdź, czy paczka zawiera PIN pad. Aby dokonać wymiany, postępuj zgodnie z poniższą instrukcją.

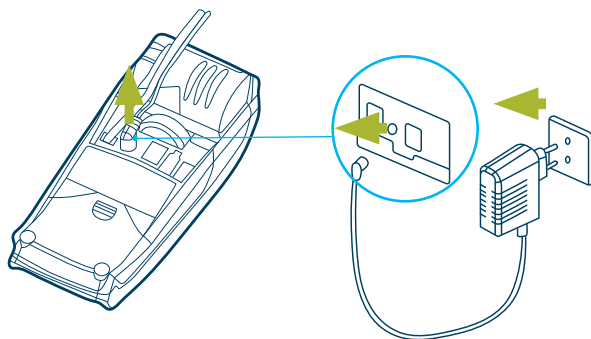


Odłączenie uszkodzonego PIN pada

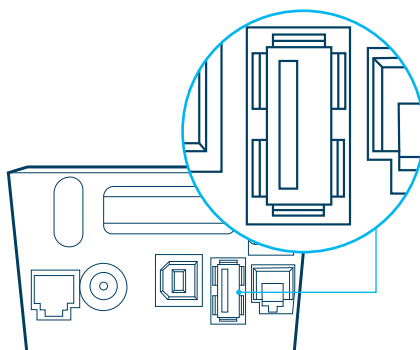
- 1 Obróć terminal i zdejmij pokrywę, naciskając na zatrzaski zgodnie ze strzałkami



- 2 Odłącz kabel zasilający

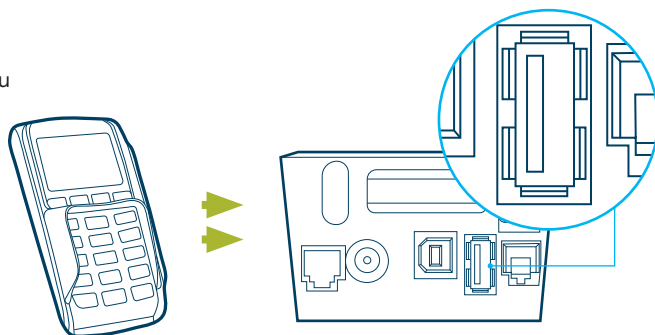


- 3 Odłącz kabel od PIN pada z gniazda USB HOST z terminala

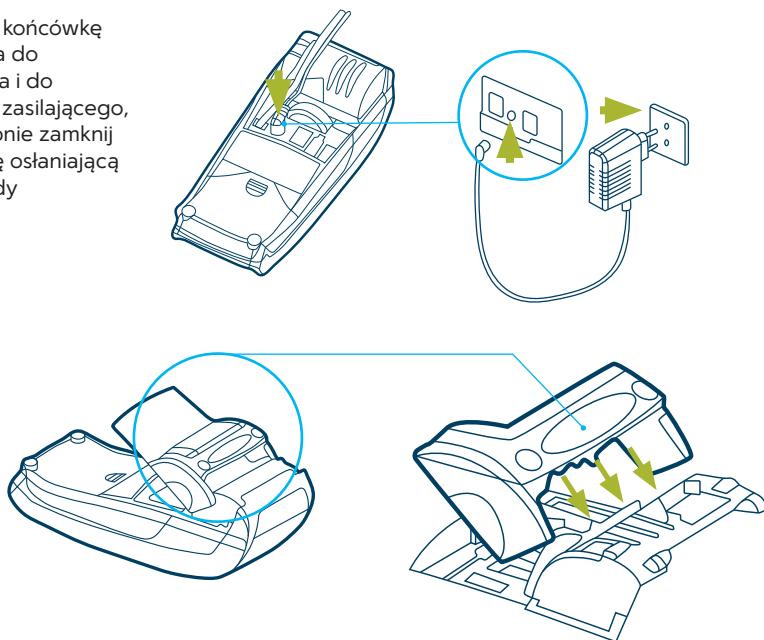


Podłączenie sprawnego PIN pada

- 1 PIN pad wepnij w gniazdo USB HOST w terminalu



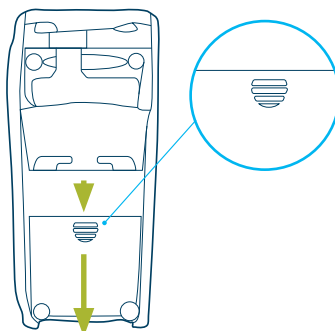
- 2 Podłącz końcówkę zasilacza do terminala i do gniazda zasilającego, a następnie zamknij pokrywę osłaniającą przewody



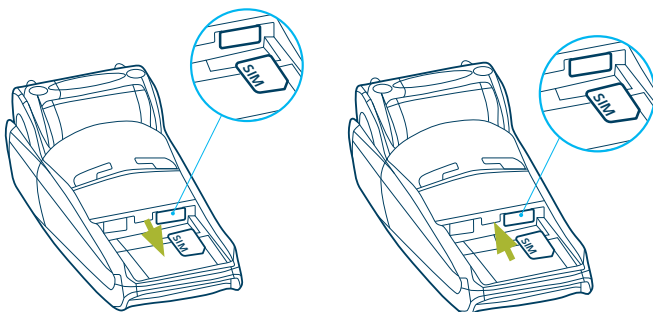
Wymiana karty SIM

W ramach usługi serwisu kurier doręczy paczkę z kartą SIM. Pamiętaj, rozpakuj przesyłkę w jego obecności i sprawdź, czy paczka zawiera kartę. Kurier ma obowiązek zabrać uszkodzoną kartę. Aby dokonać wymiany, postępuj zgodnie z poniższą instrukcją.

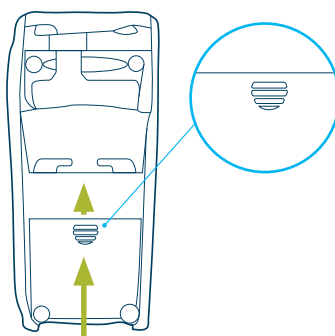
- 1 Odłącz terminal od zasilania i otwórz pokrywę osłaniającą kartę SIM



- 2 Wsuń kartę SIM ze slotu i wsuń sprawną kartę SIM



- 3 Zamknij pokrywę i podłącz zasilanie do terminala. Po uruchomieniu sprawdź poprawność połączenia terminala z centrum rozliczeniowym



First DataTM

P O L C A R D

www.polcard.pl

Centrum Obsługi Klienta: +48 22 515 30 05

© 2016 First Data Corporation. Wszystkie prawa zastrzeżone.