

Jak podłączyć terminal Verifone VX 520 GPRS

Zaczynamy! Poznaj swój terminal i wykonaj niezbędne czynności, aby go uruchomić: podłącz zasilanie, wprowadź NIP firmy i przetestuj połączenie. Dowiedz się także, jak samodzielnie wymienić poszczególne elementy swojego zestawu.

Dodatkowa pomoc



Zapoznaj się z materiałami szkoleniowymi oraz filmami instruktażowymi na YouTube (www.polcard.pl/YouTube), które przygotowaliśmy specjalnie dla Ciebie



Nie znalazłeś odpowiedzi na swoje pytanie? Przygotuj numer MID, który znajdziesz w prawym górnym rogu raportu wysyłki. Przyspieszy on Twoją identyfikację i rozwiązanie problemu. Jeżeli nie możesz uzyskać numeru MID – nasi konsultanci przeprowadzą identyfikację podczas rozmowy



Zadzwoń do Centrum Obsługi Klienta (24/7):
+48 22 515 30 05 wew. 3

URUCHOMIENIE TERMINALA

KROK 1: poznaj swój terminal Verifone VX 520 GPRS	8
KROK 2: podłącz terminal	9
KROK 3: wprowadź NIP	10
KROK 4: przetestuj połączenie	11

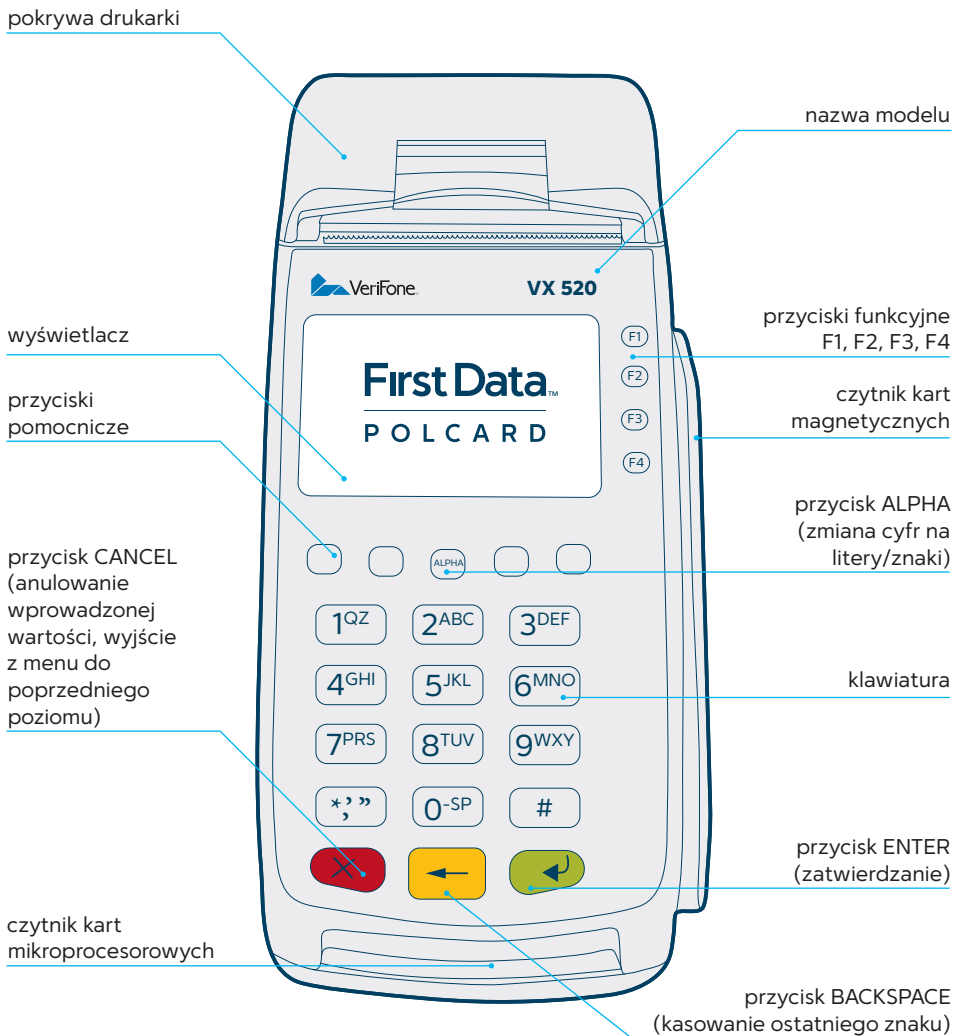
SAMODZIELNY SERWIS ELEMENTÓW TERMINALA

Karta SIM	14
Wymiana zasilacza	16



URUCHOMIENIE
TERMINALA

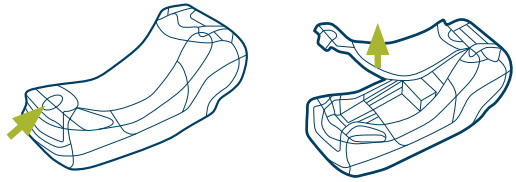
KROK 1: poznaj swój terminal Verifone VX 520 GPRS



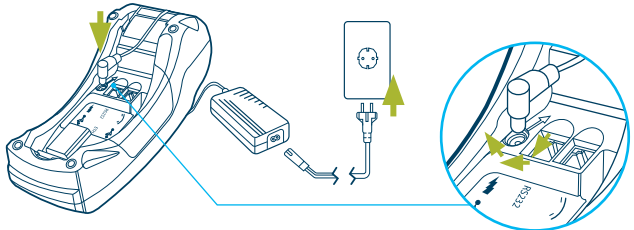
KROK 2: podłącz terminal

W ramach usługi instalacji bądź serwisu kurier doręczy paczkę z kompletnym zestawem terminalowym. Pamiętaj, rozpakuj przesyłkę w jego obecności i sprawdź, czy paczka zawiera wszystkie elementy. W przypadku realizacji usługi serwisu kurier ma obowiązek zabrać uszkodzony zestaw. Zawsze odbieraj zestaw w całości, nie podmieniaj elementów zestawu między uszkodzonym a sprawnym. Aby podłączyć zestaw, postępuj zgodnie z poniższą instrukcją.

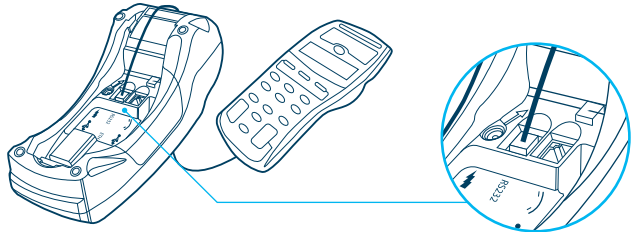
- 1** Otwórz tylną klapkę. Karta SIM jest już zainstalowana w terminalu



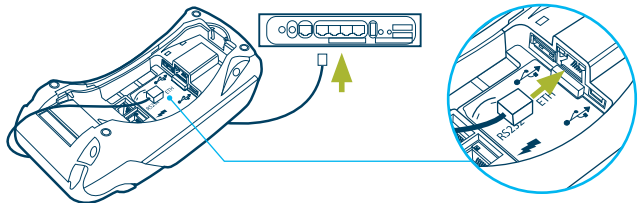
- 2** Wepnij końcówkę zasilacza do terminala i przekręć, aby zabezpieczyć ją przed wypadnięciem



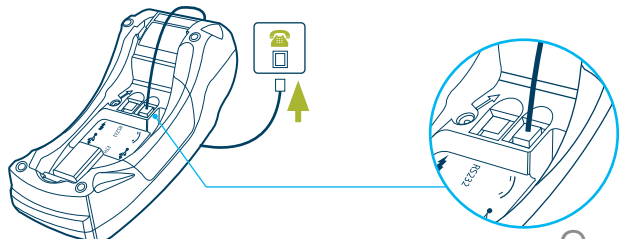
- 3** Sprawdź, czy do gniazda oznaczonego jako RS-232 został podłączony PIN pad



- 4** Jeżeli dodatkowo korzystasz z sieci internetowej jako łącze zapasowe, wepnij kabel ETH w gniazdo oznaczone symbolem ETH w terminalu i do urządzenia sieciowego typu router/switch

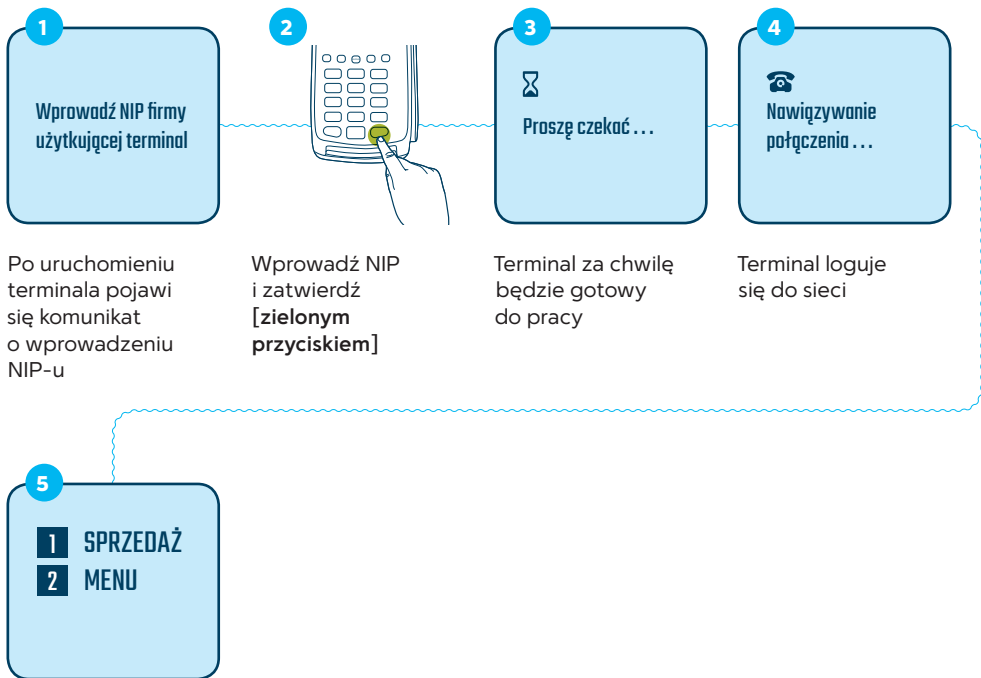


- 5** Jeżeli dodatkowo korzystasz z linii telefonicznej jako łącze zapasowe, wepnij przewód telefoniczny w gniazdo oznaczone symbolem słuchawki w terminalu i do gniazda telefonicznego



KROK 3: wprowadź NIP

Po uruchomieniu terminal poprosi o wprowadzenie numeru NIP firmy, na którą jest zarejestrowany. Trzykrotne wprowadzenie błędnego numeru spowoduje zablokowanie terminala. W celu jego odblokowania skontaktuj się z Centrum Obsługi Klienta: +48 22 515 30 05 wew. 3.



Weryfikacja numeru NIP pozwala zabezpieczyć terminal przed jego nieautoryzowanym użyciem podczas transportu oraz błędnym przypisaniem danych akceptanta, które mogłyby skutkować niewłaściwym kierowaniem środków pieniężnych za wykonane transakcje. Pytanie o numer NIP firmy wymagane jest tylko na początku, około dziesięć razy od momentu pierwszego uruchomienia terminala, oraz w późniejszym okresie – nie częściej niż raz na trzy miesiące.

KROK 4: przetestuj połączenie

Sprawdź połączenie z centrum rozliczeniowym First Data Polcard oraz poprawność danych adresowych i nazwę, wykonując raport wysyłki.



GOTOWE!



SAMODZIELNY
SERWIS
ELEMENTÓW
TERMINAŁA

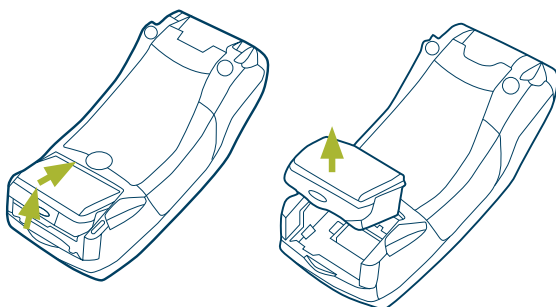


Karta SIM

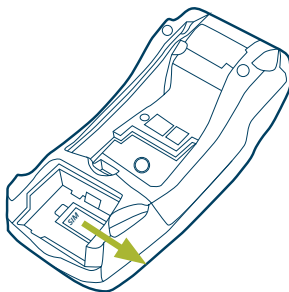
W ramach usługi serwisu kurier doręczy paczkę z kartą SIM. Pamiętaj, rozpakuj przesyłkę w jego obecności i sprawdź, czy paczka zawiera kartę. Kurier ma obowiązek zabrać uszkodzoną kartę. Aby dokonać wymiany, postępuj zgodnie z poniższą instrukcją.

Wymiana karty SIM

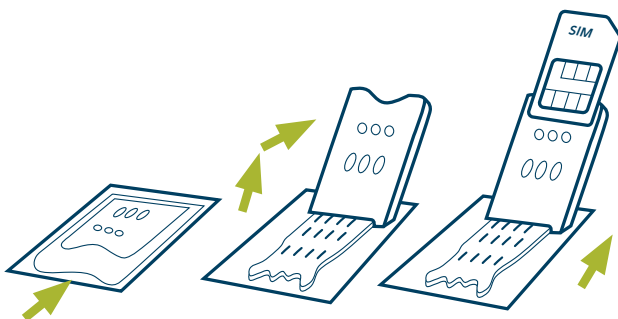
- 1 Unieś pokrywę ku górze, trzymając wciśnięty zatrzask zabezpieczający, a następnie zdejmij osłonę



- 2 Odbezpiecz kłapkę trzymającą kartę SIM, przesuwając ją w prawą stronę

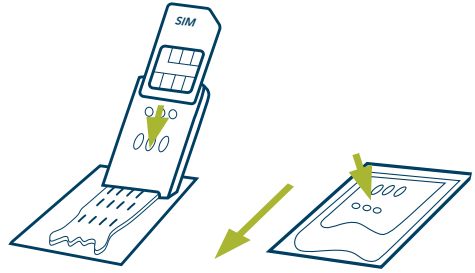


- 3 Aby wysunąć kartę SIM, postępuj zgodnie ze schematem

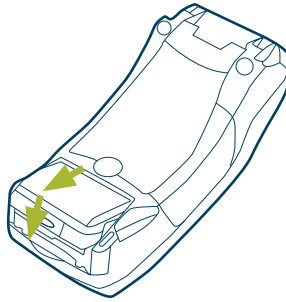


Instalacja sprawnej karty SIM

- 1 Wsuń otrzymaną kartę SIM do gniazda, tak by wycięta strona karty SIM znajdowała się, jak przedstawiono na rysunku. Następnie zabezpiecz kartę SIM, dociskając klapkę do terminala i przesuwając ją w lewą stronę

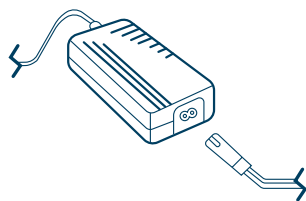


- 2 Umieść pokrywę karty SIM w terminalu i przyciśnij mocno do terminala, tak aby zaskoczył mechanizm zabezpieczający przed wypadnięciem



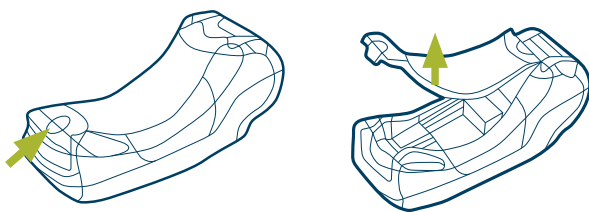
Wymiana zasilacza

W ramach usługi serwisu kurier doręczy paczkę z zasilaczem. Pamiętaj, rozpakuj przesyłkę w jego obecności i sprawdź, czy paczka zawiera zasilacz. Kurier ma obowiązek zabrać uszkodzony zasilacz od terminala. Aby dokonać wymiany, postępuj zgodnie z poniższą instrukcją.

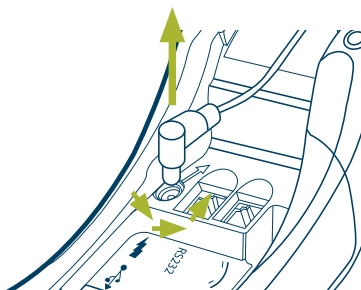


Odlączenie uszkodzonego zasilacza

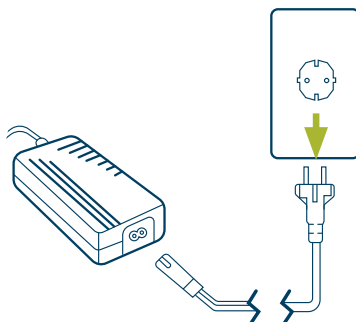
- 1 Otwórz pokrywę osłaniającą przewody



- 2 Odlącz końcówkę zasilacza od terminala, wyciągając ją ku górze

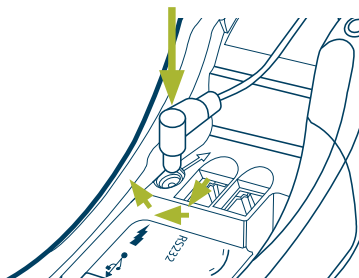


- 3 Odlącz zasilacz od gniazda zasilającego

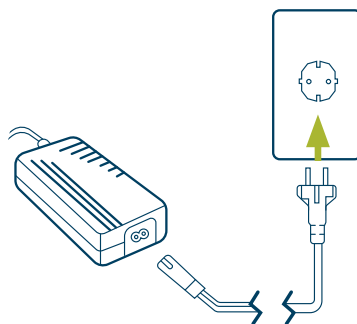


Podłączenie sprawnego zasilacza

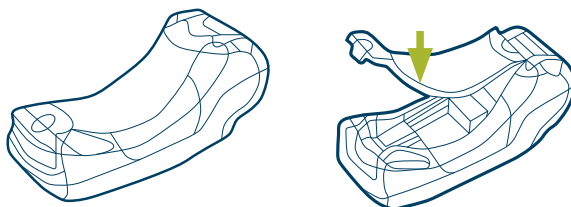
- 1 Podłącz końcówkę zasilacza do terminala



- 2 Podłącz zasilacz do gniazda zasilającego. Po poprawnym podłączeniu terminal uruchomi się automatycznie



- 3 Zamknij pokrywę osłaniającą przewody



First DataTM

P O L C A R D

www.polcard.pl

Centrum Obsługi Klienta: +48 22 515 30 05

© 2016 First Data Corporation. Wszystkie prawa zastrzeżone.