

Jak podłączyć terminal
Ingenico Move 3500 3G
z podstawą

Zaczynamy! Poznaj swój terminal i wykonaj niezbędne czynności, aby go uruchomić: podłącz zasilanie, wprowadź NIP firmy i przetestuj połączenie. Dowiedz się także, jak samodzielnie wymienić poszczególne elementy swojego zestawu.

Dodatkowa pomoc

1



MID: 74467695
POS MID: 62523254

RAPORT WYSYŁKI

8005	00	240216 2270 0	0 PLN	10,00
	1	625000 0 90000		POLCARD
8006	24	0216 2270 0	0 PLN	5,75
	1	700270 0 00000		POLCARD

Nie znalazłeś odpowiedzi na swoje pytanie? Przygotuj numer MID, który znajdziesz w prawym górnym rogu raportu wysyłki. Przyspieszy on Twoją identyfikację i rozwiązanie problemu. Jeżeli nie możesz uzyskać numeru MID – nasi konsultanci przeprowadzą identyfikację podczas rozmowy

2



Zadzwoń do Centrum Obsługi Klienta (24/7):
+48 22 515 30 05 wew. 3

URUCHOMIENIE TERMINALA

KROK 1: poznaj swój terminal	
Ingenico Move 3500 3G	8
KROK 2: podłącz terminal	9
KROK 3: wprowadź NIP	10
KROK 4: przetestuj połączenie	11

SAMODZIELNY SERWIS ELEMENTÓW TERMINALA

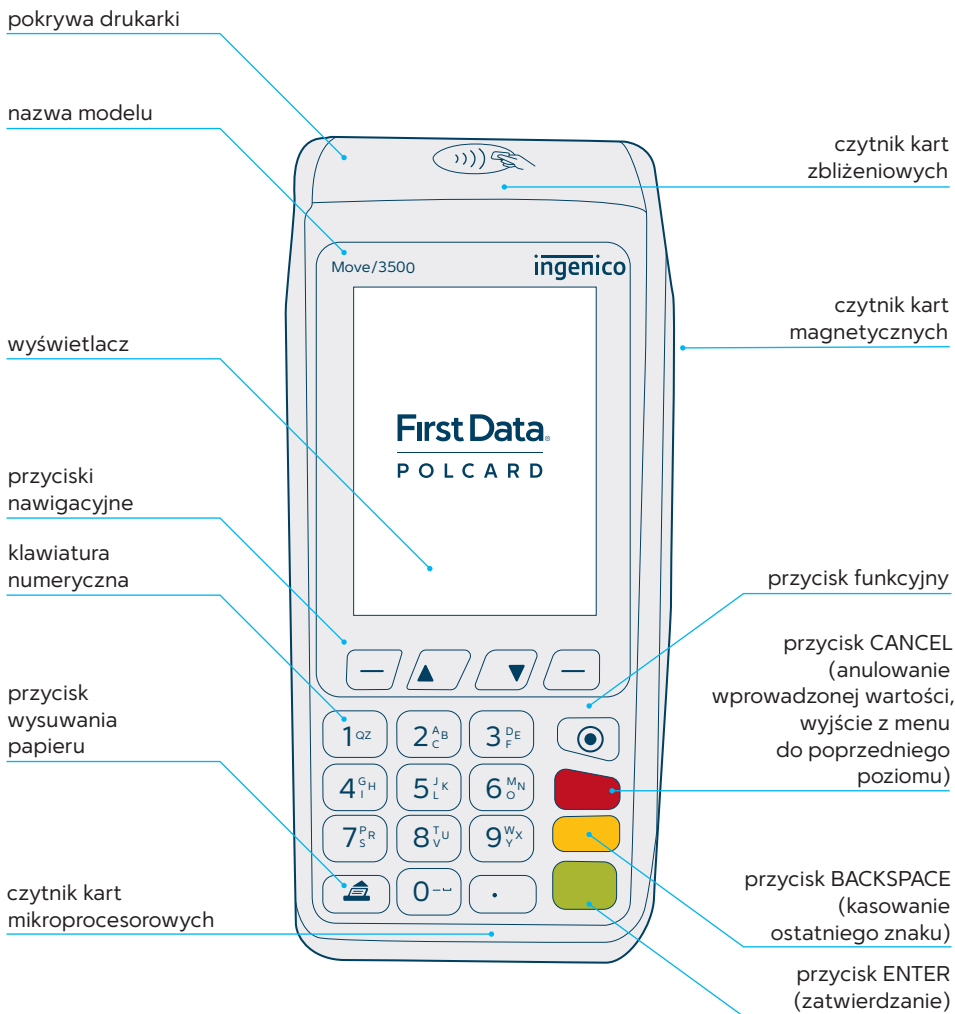
Wymiana podstawy ładującej	14
Wymiana zasilacza	15
Wymiana karty SIM	16
Wymiana papieru	17



URUCHOMIENIE
TERMINALA



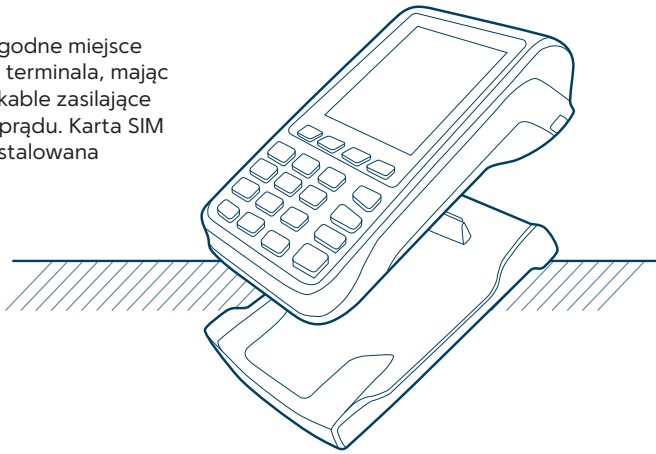
KROK 1: poznaj swój terminal Ingenico Move 3500 3G



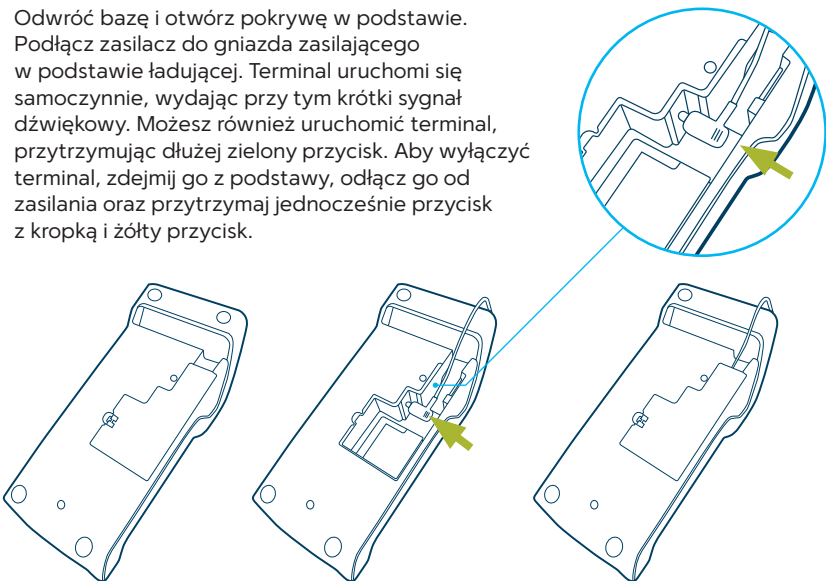
KROK 2: podłącz terminal

W ramach usługi instalacji bądź serwisu kurier doręczy paczkę z kompletnym zestawem terminalowym. Pamiętaj, rozpakuj przesyłkę w jego obecności i sprawdź, czy paczka zawiera wszystkie elementy. W przypadku realizacji usługi serwisu kurier ma obowiązek zabrać uszkodzony zestaw. Zawsze odbieraj zestaw w całości, nie podmieniaj elementów zestawu między uszkodzonym a sprawnym. Aby podłączyć zestaw, postępuj zgodnie z poniższą instrukcją.

- 1 Wybierz dogodnie miejsce do instalacji terminala, mając na uwadze kable zasilające oraz źródło prądu. Karta SIM jest już zainstalowana w terminalu

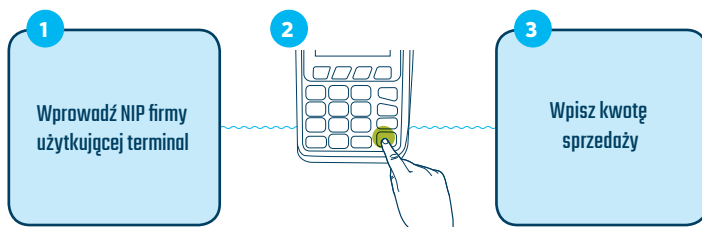


- 2 Odwróć bazę i otwórz pokrywę w podstawie. Podłącz zasilacz do gniazda zasilającego w podstawie ładowającej. Terminal uruchomi się samoczynnie, wydając przy tym krótki sygnał dźwiękowy. Możesz również uruchomić terminal, przytrzymując dłużej zielony przycisk. Aby wyłączyć terminal, zdejmij go z podstawy, odłącz go od zasilania oraz przytrzymaj jednocześnie przycisk z kropką i żółty przycisk.



KROK 3: wprowadź NIP

Po uruchomieniu terminal poprosi o wprowadzenie numeru NIP firmy, na którą jest zarejestrowany. Trzykrotne wprowadzenie błędnego numeru spowoduje zablokowanie terminala. W celu jego odblokowania skontaktuj się z Centrum Obsługi Klienta: +48 22 515 30 05 wew. 3.



Po uruchomieniu terminala pojawi się komunikat o wprowadzeniu NIP-u

Wprowadź NIP i zatwierdź [zielonym przyciskiem]

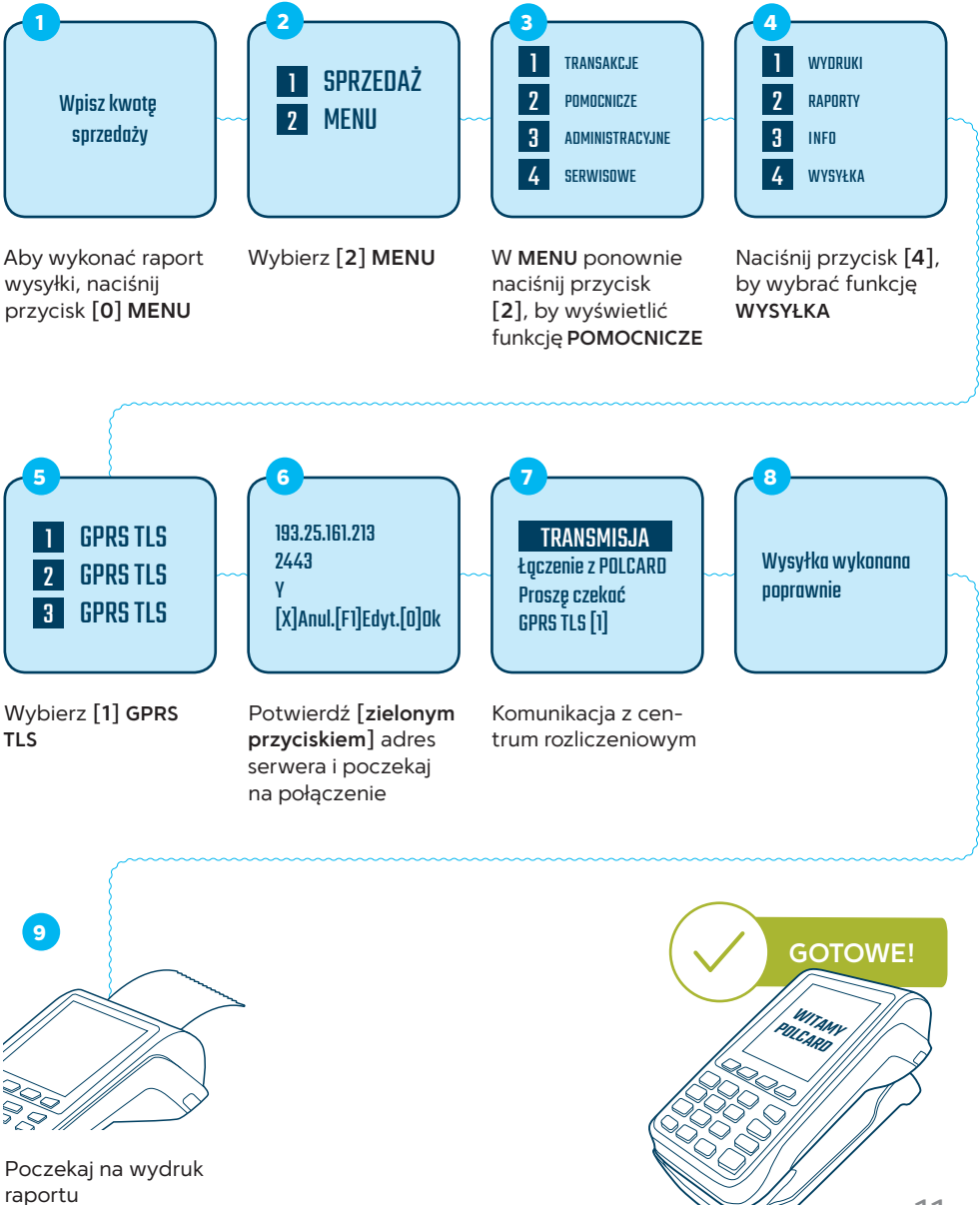
Terminal jest gotowy do użycia



Weryfikacja numeru NIP pozwala zabezpieczyć terminal przed jego nieautoryzowanym użyciem podczas transportu oraz błędnym przypisaniem danych akceptanta, które mogłyby skutkować niewłaściwym kierowaniem środków pieniężnych za wykonane transakcje. Pytanie o numer NIP firmy wymagane jest tylko na początku, około dziesięć razy od momentu pierwszego uruchomienia terminala, oraz w późniejszym okresie – nie częściej niż raz na trzy miesiące.

KROK 4: przetestuj połączenie

Sprawdź połączenie z centrum rozliczeniowym First Data Polcard oraz poprawność danych adresowych i nazwę, wykonując raport wysyłki.



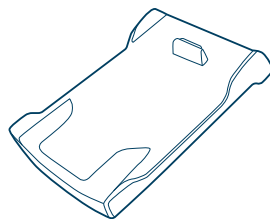


SAMODZIELNY
SERWIS
ELEMENTÓW
TERMINAŁA



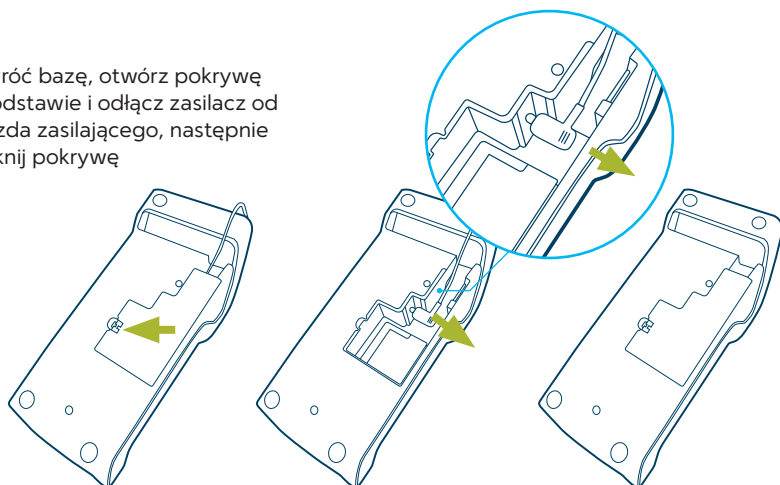
Wymiana podstawy ładującej

W ramach usługi serwisu kurier doręczy paczkę z podstawą ładującą. Pamiętaj, rozpakuj przesyłkę w jego obecności i sprawdź, czy paczka zawiera podstawę. Kurier ma obowiązek zabrać uszkodzoną podstawę od terminala. Aby dokonać wymiany, postępuj zgodnie z poniższą instrukcją.



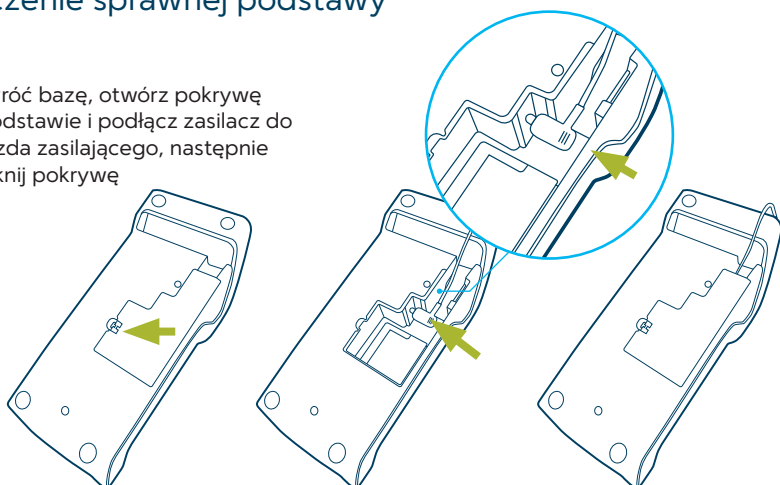
Odłączenie uszkodzonej podstawy

- 1 Odwróć bazę, otwórz pokrywę w podstawie i odłącz zasilacz od gniazda zasilającego, następnie zamknij pokrywę



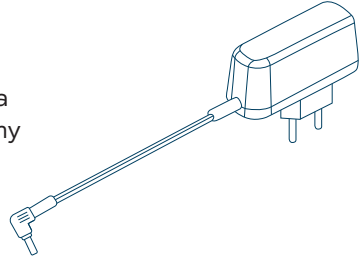
Podłączenie sprawnej podstawy

- 1 Odwróć bazę, otwórz pokrywę w podstawie i podłącz zasilacz do gniazda zasilającego, następnie zamknij pokrywę



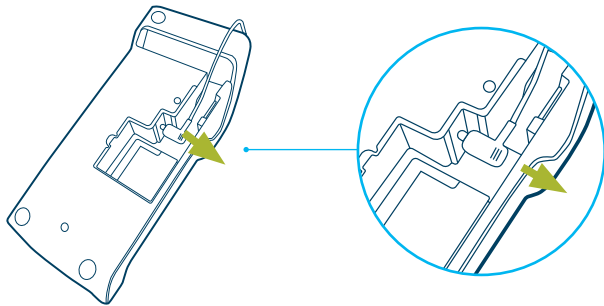
Wymiana zasilacza

W ramach usługi serwisu kurier doręczy paczkę z zasilaczem. Pamiętaj, rozpakuj przesyłkę w jego obecności i sprawdź, czy paczka zawiera zasilacz. Kurier ma obowiązek zabrać uszkodzony zasilacz od terminala. Aby dokonać wymiany, postępuj zgodnie z poniższą instrukcją.



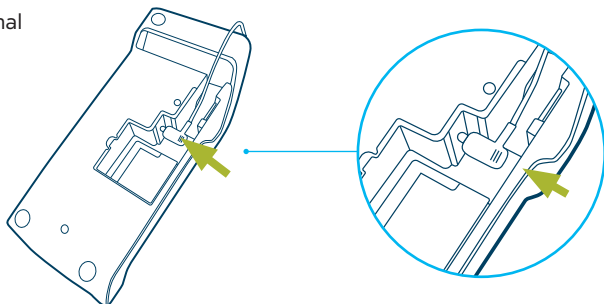
Odłączenie zasilacza

- 1 Odłącz zasilacz od gniazda zasilającego i od podstawy ładującej



Podłączenie sprawnego zasilacza

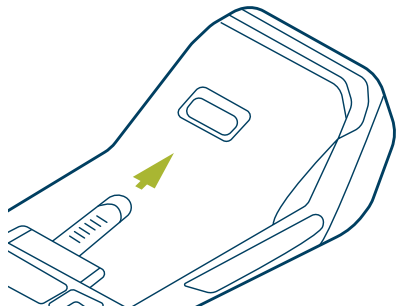
- 1 Podłącz zasilacz do gniazda zasilającego podstawy ładującej. Po poprawnym podłączeniu terminal uruchomi się automatycznie



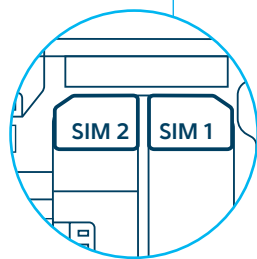
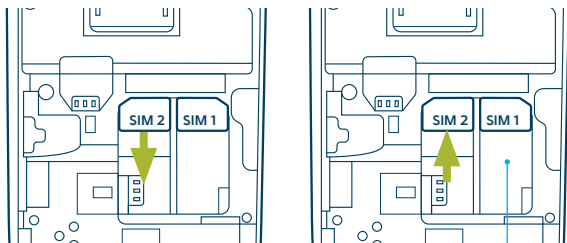
Wymiana karty SIM

W ramach usługi serwisu kurier doręczy paczkę z kartą SIM. Pamiętaj, rozpakuj przesyłkę w jego obecności i sprawdź, czy paczka zawiera kartę. Kurier ma obowiązek zabrać uszkodzoną kartę. Aby dokonać wymiany, postępuj zgodnie z poniższą instrukcją.

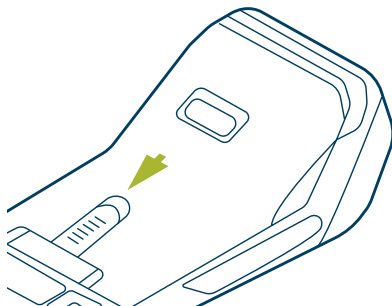
- 1 Odłącz zasilanie, wyłącz terminal, a następnie otwórz pokrywę osłaniającą kartę SIM. W terminalu mogą znajdować się 2 karty SIM. W takim przypadku pracownik serwisu wskaże, która karta SIM powinna być wymieniona



- 2 Wsuń wskazaną kartę SIM ze slotu, a następnie wsuń sprawną kartę

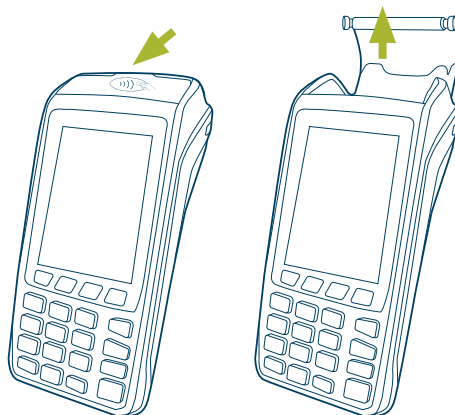


- 3 Zamknij pokrywę osłaniającą kartę SIM i włącz terminal



Wymiana papieru

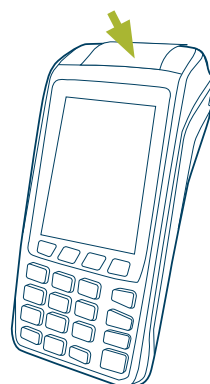
- 1 W klapce drukarki zamontowany jest specjalny przycisk. Odciągnij go do góry, aby otworzyć klapkę



- 2 Włóż nową rolkę papieru termicznego. Pamiętaj, że papier musi wychodzić spod rolki w sposób pokazany na rysunku



- 3 Zamknij pokrywę drukarki. Chcąc sprawdzić, czy terminal prawidłowo drukuje paragony, wykonaj raport krótki



First Data[®]

P O L C A R D

www.polcard.pl

Centrum Obsługi Klienta: +48 22 515 30 05

© 2018 First Data Corporation. Wszystkie prawa zastrzeżone.